

Inspiron 15

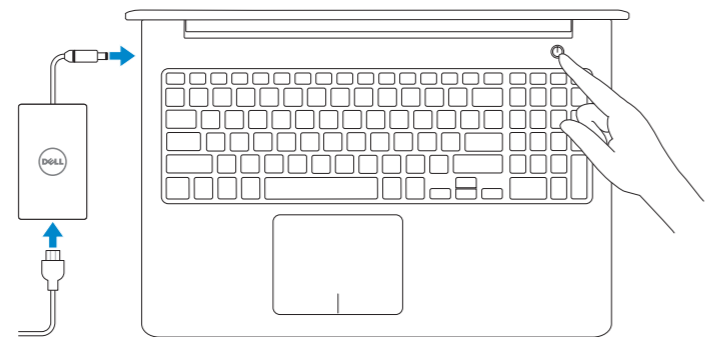
5000 Series

Quick Start Guide

Priručnik za brzi početak rada
Panduan Pengaktifan Cepat
Hướng dẫn khởi động nhanh
دليل البدء السريع

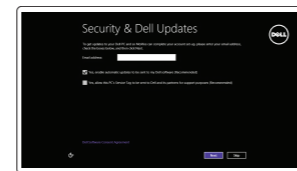
1 Connect the power adapter and press the power button

Priključite adapter za napajanje i pritisnite gumb za uključivanje/isključivanje
Hubungkan adaptor daya dan tekan tombol daya
Kết nối với bộ chuyển đổi nguồn điện và nhấn nút nguồn
توصيل مهايئ التيار والضغط على زر التشغيل

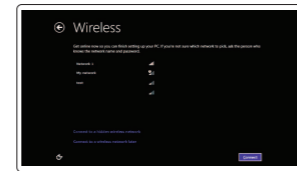


2 Finish Windows setup

Završite postavljanje Windowsa | Tuntaskan penataan Windows
Hoàn tất cài đặt Windows | إنهاء إعداد Windows

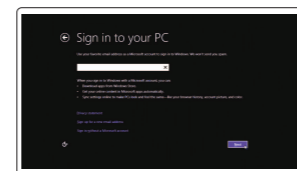


Enable security and updates
Omogućite sigurnost i ažuriranja
Aktifkan keamanan dan pembaruan
Bật tính năng bảo mật và cập nhật
تمكين الأمان والتحديثات



Connect to your network
Spojite se na vašu mrežu
Sambungkan ke jaringan Anda
Kết nối vào mạng của bạn
التوصيل بالشبكة

- NOTE: If you are connecting to a secured wireless network, enter the password for the wireless network access when prompted.**
- NAPOMENA:** Ako se povezujete na sigurnu bežičnu mrežu, upišite zaporku za pristup bežičnoj mreži kad se to zatraži.
- CATATAN:** Jika Anda menghubungkan ke jaringan nirkabel aman, masukkan kata sandi untuk akses jaringan nirkabel tersebut saat diminta.
- GHI CHÚ:** Nếu bạn đang kết nối với một mạng không dây bảo mật, hãy nhập mật khẩu để truy cập mạng không dây khi được nhắc.



Sign in to your Microsoft account or create a local account
Prijavite se u Microsoft račun ili izradite lokalni račun
Masuk ke akun Microsoft Anda atau buat akun lokal
Đăng nhập vào tài khoản Microsoft của bạn và tạo tài khoản trên máy tính

قمب تسجيل الدخول إلى حساب Microsoft أو قم بإنشاء حساب محلي

Locate your Dell apps

Locirajte Dell aplikacije | Cari lokasi aplikasi Dell Anda
Xác định vị trí các ứng dụng Dell của bạn | Dell تحديد موقع تطبيقات



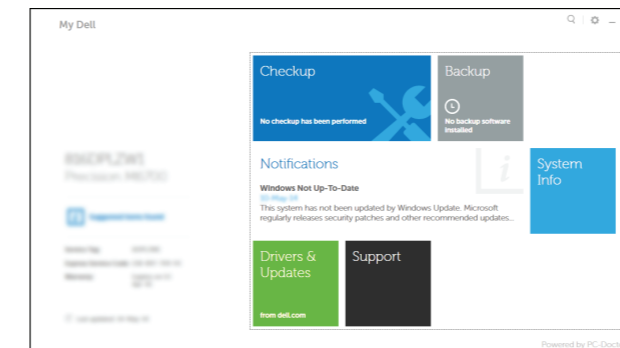
Register your computer
Registrijajte svoje računalo | Daftarkan komputer Anda
Đăng ký máy tính của bạn | تسجيل الكمبيوتر



Dell Backup and Recovery
Dell Backup and Recovery | Pencadangan dan Pemulihan Dell
Sao lưu và Phục hồi Dell | Dell Backup and Recovery



My Dell
Moj Dell | Dell Saya
Dell của tôi | جهاز Dell الخاص بي

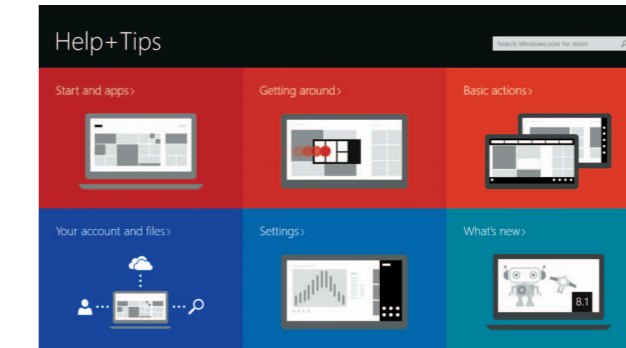


Learn how to use Windows

Saznajite kako koristiti Windows | Pelajari cara menggunakan Windows
Tìm hiểu cách sử dụng Windows | Windows تعلم كيفية استخدام



Help and Tips
Pomoć i savjeti | Bantuan dan Tips
Trợ giúp và Mẹo | التعليمات والتلميحات



Product support and manuals
Podrška i priručnici za proizvod
Manual dan dukungan produk
Hỗ trợ sản phẩm và sách hướng dẫn
دعم المنتج والدلائل

dell.com/support
dell.com/support/manuals
dell.com/windows8

Contact Dell
Kontaktirajte tvrtku Dell | Hubungi Dell
Liên hệ Dell | Dell الاتصال بـ

dell.com/contactdell

Regulatory and safety
Pravne informacije i sigurnost | Regulasi dan keselamatan
Quy định và an toàn | ممارسات الأمان والممارسات التنظيمية

dell.com/regulatory_compliance

Regulatory model
Regulatorni model | Model Regulatori
Model quy định | الموديل التنظيمي

P39F

Regulatory type
Regulatorna vrsta | Jenis regulatori
Loại quy định | النوع التنظيمي

P39F001

Computer model
Model računala | Model komputer
Model máy tính | موديل الكمبيوتر

Inspiron 5548



Scan to access
how-to information

Dell.com/URL/Inspiron/15



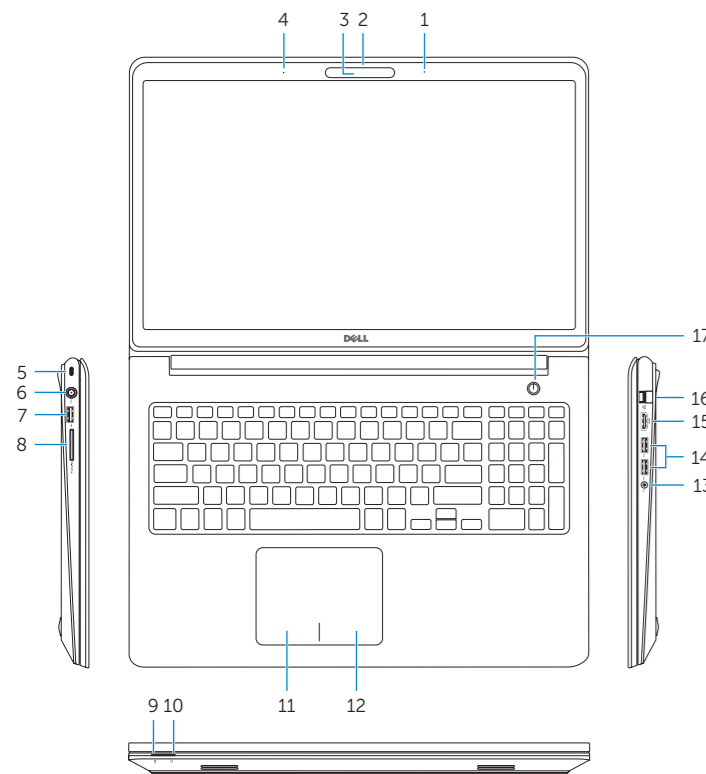
© 2014 Dell Inc.
© 2014 Microsoft Corporation.



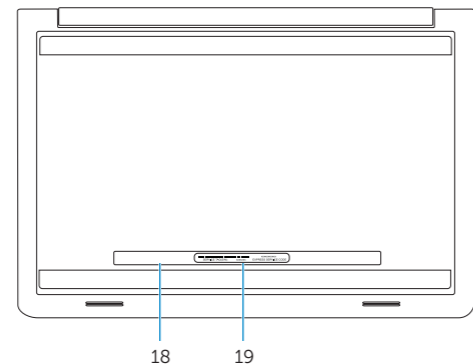
Printed in China.
2014-10

Features

Značajke | Fitur | Tính năng | الميزات



- 1. Right microphone
- 2. Intel RealSense 3D camera – optional
- 3. Camera-status light
- 4. Left microphone
- 5. Security-cable slot
- 6. Power-adapter port
- 7. USB 2.0 port
- 8. Media-card reader
- 9. Power and battery-status light
- 10. Hard-drive status light
- 11. Left-click area
- 12. Right-click area
- 13. Headset port
- 14. USB 3.0 ports (2)
- 15. HDMI port
- 16. Network port
- 17. Power button
- 18. Regulatory label
- 19. Service Tag label



- 1. Desni mikrofoni
- 2. Kamera Intel RealSense 3D – opcionalno
- 3. Svjetlo statusa kamere
- 4. Lijevo mikrofoni
- 5. Utor za sigurnosni kabel
- 6. Ulaz adaptera za napajanje
- 7. Ulaz za USB 2.0
- 8. Čitač medijske kartice
- 9. Svjetla statusa napajanja i baterije
- 10. Svjetlo statusa tvrdog pogona
- 11. Područje za lijevi klik mišem
- 12. Područje za desni klik mišem
- 13. Ulaz za slušalice
- 14. USB 3.0 ulazi (2)
- 15. HDMI ulaz
- 16. Ulaz za priključak mreže
- 17. Gumb za uključivanje/isključivanje
- 18. Regulatorna naljepnica
- 19. Naljepnica servisne oznake

- 1. Mikrofoni kanan
- 2. Kamera Intel RealSense 3D – opsional
- 3. Lampu status kamere
- 4. Mikrofoni kiri
- 5. Slot kabel pengaman
- 6. Tombol adaptor daya
- 7. Port USB 2.0
- 8. Pembaca kartu media
- 9. Lampu status daya dan baterai
- 10. Lampu aktivitas hard disk
- 11. Area klik kiri
- 12. Area klik kanan
- 13. Port headset
- 14. Port USB 3.0 (2)
- 15. Port HDMI
- 16. Port jaringan
- 17. Tombol daya
- 18. Label regulatori
- 19. Label Tag Servis

- 1. Micrô phải
- 2. Máy ảnh Intel RealSense 3D – tùy chọn
- 3. Đèn trạng thái camera
- 4. Micrô trái
- 5. Khe cấp bảo vệ
- 6. Cổng bộ chuyển đổi nguồn điện
- 7. Cổng USB 2.0
- 8. Khe đọc thẻ nhớ
- 9. Đèn trạng thái pin và nguồn
- 10. Đèn trạng thái ổ cứng
- 11. Vùng nhấp trái
- 12. Vùng nhấp phải
- 13. Cổng tai nghe
- 14. Cổng USB 3.0 (2)
- 15. Cổng HDMI
- 16. Cổng mạng
- 17. Nút nguồn
- 18. Nhãn quy định
- 19. Nhãn Thẻ bảo trì

- 1. الميكروفون الأيمن
- 2. كاميرا Intel RealSense ثلاثية الأبعاد – اختياري
- 3. مصباح حالة الكاميرا
- 4. الميكروفون الأيسر
- 5. فتحة كبل الأمان
- 6. منفذ مهاتن التيار
- 7. منفذ USB 2.0
- 8. قارئ بطاقات الوسائط
- 9. مصباح حالة البطارية والتشغيل
- 10. مصباح حالة محرك الأقراص الثابتة
- 11. منطقة النقر الأيسر
- 12. منطقة النقر الأيمن
- 13. منفذ سماعة الرأس
- 14. منافذ USB 3.0 (2)
- 15. منفذ HDMI
- 16. منفذ الشبكة
- 17. زر التيار
- 18. الملصق التنظيمي
- 19. ملصق رمز الخدمة

Shortcut keys

Tipke prečaca | Tombol pintasan

Phím tắt | مفاتيح الاختصار

- F1** **Mute audio**
Isključi zvuk | Mematikan audio
تأمت الصوت | كتم الصوت
- F2** **Decrease volume**
Smanjenje glasnoće | Menurunkan volume
Giảm âm lượng | خفض مستوى الصوت
- F3** **Increase volume**
Povećanje glasnoće | Meningkatkan volume
Tăng âm lượng | رفع مستوى الصوت
- F4** **Play previous track/chapter**
Reprodukcija prethodnog zapisa/poglavlja | Memutar trek/bab sebelumnya
تشغيل المسار/الفصل السابق | تشغيل الممسار/الفصل السابق
- F5** **Play/Pause**
Reprodukcija/Pauza | Memutar/Menjeda
Phát/Tạm dừng | تشغيل/إيقاف مؤقت
- F6** **Play next track/chapter**
Reprodukcija prethodne pjesme/poglavlja | Memutar trek/bab selanjutnya
Phát bản nhạc/chương kế tiếp | تشغيل المسار/الفصل التالي
- F8** **Switch to external display**
Prebaci na vanjski zaslon
Beralih ke display eksternal
Chuyển đổi sang màn hình hiển thị bên ngoài
التبديل إلى الشاشة الخارجية
- F9** **Open Search charm**
Otvori izbornik Traži | Membuka tombol Pencarian
Mở nút Tìm kiếm | افتح اختصار البحث
- F10** **Toggle keyboard backlight (optional)**
Prebacivanje na pozadinsko osvetljenje tipkovnice (opcionalno)
Beralih antar lampu latar keyboard (opsional)
Bật tắt đèn nền bàn phím (tùy chọn)
تبدیل الإضاءة الخلفية للوحة المفاتيح (اختياري)

- F11** **Decrease brightness**
Smanjivanje svjetline | Menurunkan kecerahan
Giảm độ sáng | تخفيض مستوى السطوع
- F12** **Increase brightness**
Povećanje svjetline | Meningkatkan kecerahan
Tăng độ sáng | رفع مستوى السطوع
- Fn** + **PrtScr** **Turn off/on wireless**
Isključi/uključi bežično
Mengaktifkan/menonaktifkan nirkabel
Tắt/mở mạng không dây
تشغيل/إيقاف تشغيل الاتصال اللاسلكي
- Fn** + **Esc** **Toggle Fn-key lock**
Prebacivanje zaključavanja tipke Fn
Mengalihkan kunci tombol Fn
Bật tắt khóa phím Fn
تبدیل قفل مفتاح Fn

NOTE: For more information, see [Specifications at dell.com/support](https://www.dell.com/support).

NAPOMENA: Za više informacija pogledajte [Specifikacije na dell.com/support](https://www.dell.com/support).

CATATAN: Untuk informasi selengkapnya, lihat [Spesifikasi di dell.com/support](https://www.dell.com/support).

GHI CHÚ: Để biết thêm thông tin, hãy xem [Thông số kỹ thuật tại dell.com/support](https://www.dell.com/support).

ملاحظة: لمزيد من المعلومات، راجع المواصفات على العنوان [dell.com/support](https://www.dell.com/support).